

“Intentamos ser lo más profesionales posible, pero dándole un toque de alegría a nuestro día a día”



LA FARMACIA ELENA GARCÍA TERRÓN ES UNA OFICINA DE FARMACIA DIFERENTE EN MUCHOS ASPECTOS. CON MÁS DE 4500 SEGUIDORES EN FACEBOOK, HAN APOSTADO POR EL BUEN HUMOR Y LA ESPONTANEIDAD EN EL DÍA A DÍA Y EN SUS VÍDEOS, QUE SE HAN CONVERTIDO EN UN REFERENTE.

La farmacia fue fundada por la madre de la actual propietaria en Padul, provincia de Granada. Tras muchos años de trabajo a su lado, **Elena García Terrón** tomó las riendas de la empresa familiar. Las seis personas que forman el unido equipo de la farmacia (Marina, Trini, Manu, Inma, Nuri y ella misma), son como una familia, en palabras de la farmacéutica, por todas las horas que pasan juntos, y porque han conseguido que su botica sea un centro dispensador de referencia tanto de salud como de buen humor. Hablamos con la farmacéutica sobre su manera de ver la profesión y la atención farmacéuti-



ca, y cuáles considera que son sus diferencias con respecto a la manera mayoritaria de regentar los negocios de farmacia. *“Lo que intentamos todos los que trabajamos aquí es ser lo más profesionales posible, pero dándole un toque de alegría a nuestro día a día y al de las personas que acuden a la farmacia; y que eso se vea reflejado en nuestra forma de actuar con las personas que nos rodean, para que al entrar en nuestro establecimiento piensen ¿esto es una farmacia o es un resort del bienestar?”*

## Farmacia 2.0

La importancia y el protagonismo que ha cobrado Internet y las redes sociales en todos los ámbitos de negocio es evidente, y ha sido fundamental para dar a conocer la farmacia de Elena García Terrón y para marcar la identidad y personalidad que, sin duda, no le falta a esta farmacia ni a su propietaria. Tal y como ella nos cuenta, *“las redes sociales, especialmente Facebook, aparecieron como un recurso para darnos a conocer siempre a nuestra manera: bailes, disfraces y muchas risas. Hay que reconocer que exige bastante dedicación, antes le reservaba un rato todos los días, pero ahora lo voy espaciando un poco, tanto para no saturar a la gente como porque también me quita tiempo a mí para emplearlo en el trabajo”*. La risa es para García una terapia, y la aplica a diario con el resto del equipo y los pacientes, haciendo más llevadero el día a día. *“Para mí resulta fundamental, ojalá todas las arrugas que ya van apareciendo en mi rostro sean de tanto reír, me encanta la sensación que te queda después de haber reído hasta llorar”*.

A pesar la cantidad de trabajo que implica ser tan activa en las redes, como mujer inquieta que es, Elena ya se plantea poner en práctica nuevas ideas, como hacer vídeos en serie e ir colgándolos por episodios, lo que previsiblemente, y viendo la acogida de sus vídeos anteriores, será todo un éxito.

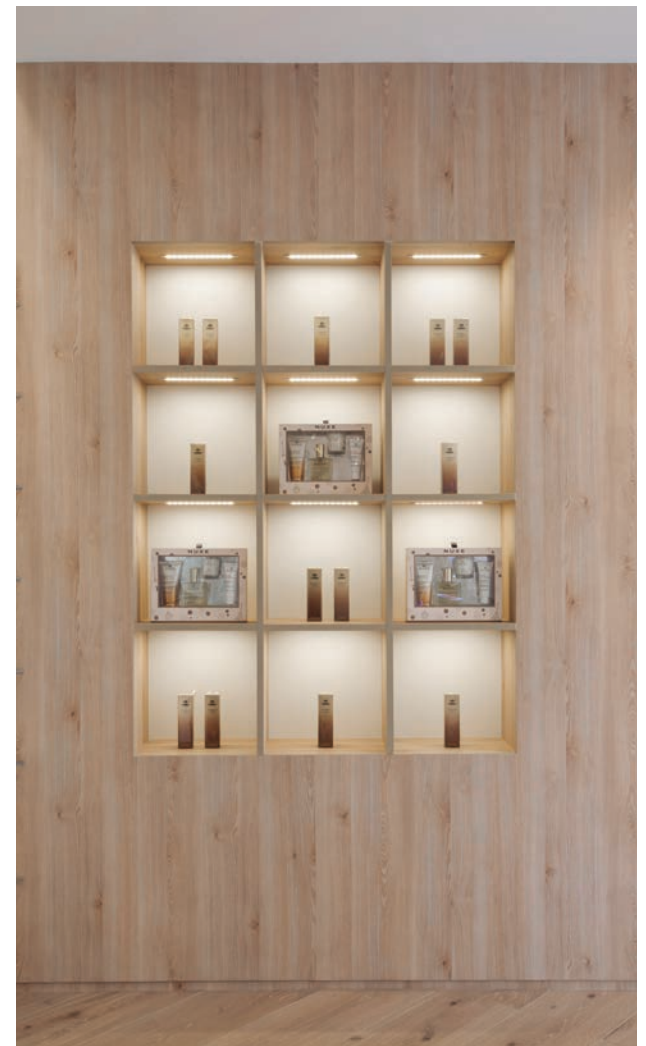
## Servicios

En opinión de la farmacéutica, los servicios profesionales que existen en la actualidad en las farmacias ya son los adecuados, y todos aquellos que se pretenden enseñar a los farmacéuticos como novedades ya existen en su ámbito profesional, y ya se vienen poniendo en práctica en el trabajo de cada día. Lo que sí puntualiza García es que *“considero que nuestro gremio no se valora lo suficiente, ni nuestros representantes colegiales saben cómo defender nuestros derechos, especialmente aquí en Andalucía. Y una de las cosas a reivindicar es que nos paguen las guardias nocturnas, como son pagadas en los hospitales, ya que nos obli-*

**“QUEREMOS QUE AL ENTRAR EN NUESTRO ESTABLECIMIENTO PIENSEN ¿ESTO ES UNA FARMACIA O ES UN RESORT DEL BIENESTAR?”**

*gan a hacerlas como centros sanitarios pero no nos las remunerar”*. Otro aspecto de la realidad farmacéutica que le preocupa especialmente, debido a su condición de andaluza, es la subasta de medicamentos que se practica en su comunidad autónoma, y por otro lado manifiesta una carencia que ella observa en la profesión *“me gustaría que nos formasen más como empresarios, tanto a nosotros como a los futuros farmacéuticos”*.

En línea con estas afirmaciones, la farmacéutica sostiene que, en su opinión, el futuro no es la farmacia asistencial, sino que para ella lo más importante de cara al futuro es *“estar*





Elena García Terrón

*al día de todo lo que atañe al mundo del medicamento y de las enfermedades, y darle el valor que tiene pero dentro de mi farmacia, para que las personas me busquen por mi profesionalidad y buen hacer”.*

En la farmacia Elena García Terrón ofrecen numerosos servicios, “tenemos de todo como botica”, afirma; pero se han especializado en fitoterapia y especialmente en cosmética, que es una de las familias que más le gustan. “También la dermatología, y por eso hemos cogido exclusividad en marcas de gran prestigio. Además contamos con un espacio específicamente destinado para ello”, nos explica la farmacéutica. La fitoterapia es el otro segmento que han empezado a introducir y potenciar como una rama nueva de la farmacia y les está dando grandes resultados. “Además estamos asesorando a las personas en hábitos saludables de alimentación”.



## Renovación

Como no podía ser de otra manera en una farmacéutica con planteamientos tan innovadores y modernos, en febrero de 2017, la farmacéutica inició la reforma de su farmacia, para acabar de completar la imagen y el concepto de farmacia que ella estaba poniendo en práctica, y para lo que necesitaba un cambio de aspecto del establecimiento. Tal y como ella nos lo explica “todo comenzó como una apuesta personal entre mi amiga Elisabeth Romero García (que es arquitecta) y yo. Un tiem-

## Proyectos personalizados

Loreto Spa es una arquitecta apasionada con su profesión, en búsqueda permanente para mejorar los espacios donde la gente vive, trabaja o se divierte. Gracias a su formación en alta dirección de empresas, compagina la arquitectura creativa con estrategias de negocio para ofrecer a los clientes la mayor rentabilidad.

Nos comenta que precisamente “uno de los modelos de negocio que mejor conocemos es el de las farmacias y parafarmacias. En el momento actual, un farmacéutico, además de ser un especialista en materia sanitaria, es un empresario y necesita optimizar y rentabilizar los metros cuadrados de su farmacia más que nunca”.

Esta comprensión de la situación actual que atraviesan las farmacias, junto a su originalidad, convierten su estudio en único. “Ofrecemos proyectos creativos y personalizados, tanto es así que ninguna de nuestras farmacias ¡parece una farmacia! Una es un bosque de castaños, otra es una farmacia de cine, otra es una farmacia grafitada... Además destaca otra diferencia notable, que es el modelo de gestión de costes que les ofrecemos, llegando a abaratar la obra entre un 10 y un 15%”, afirma la arquitecta.

A la hora de enfrentar la reforma de una oficina de farmacia, de manera personalizada e individualizada de forma que se adapte a las necesidades del farmacéutico, tal y como nos comenta Spa “tenemos en cuenta muchas variables que habrá que valorar, para saber qué tiene mayor o menor importancia, qué hay que aprovechar, qué hay que potenciar. Entre estas variables podemos destacar: las características del local y su fachada (metros cuadrados, forma, orientación, etc.), el ratio de espacio de venta/espacio de almacén, el cliente actual y el potencial; y otros rasgos más cercanos a la identidad como son la personalidad del licenciado, la historia de la farmacia, el carácter del lugar donde se ubica, etc.”.

po atrás, ella estaba estudiando las oposiciones y le dije: sí dejas de estudiar, tú y yo reformamos esta farmacia, y así fue. Tuvimos la gran suerte de que Loreto Spa quisiera formar una parte muy importante de este proyecto". Sus prioridades a la hora de realizar la transformación eran claras, quería cambiar por completo la forma de la farmacia, porque aunque estaba bien, no se adecuaba a su forma de ver la empresa. Al respecto conversamos también con la responsable de la reforma, **Loreto Spa**, arquitecta especializada en farmacias y parafarmacias, quien nos habla de las necesidades iniciales con las que se encontró. "Elena tenía una farmacia reformada por su antigua propietaria, y entendía que no estaba acorde con los modelos actuales. También quería potenciar algunas áreas como la fitoterapia y la dermocosmética. En un principio tan solo quería dar una nueva imagen al local, pero le hicimos ver que antes de la imagen, importaba potenciar mucho la estrategia de venta. Ahora está encantada, tanto por el aumento de las ventas como por lo bonita, original y espaciosa que es su farmacia".

### Una farmacia de cine

La satisfacción de la farmacéutica con los resultados de la reforma es total, habiendo logrado al 100% sus objetivos, obteniendo como resultado una farmacia que ella misma define como "muy moderna, y además choca



## ELENA GARCÍA: "CONSIDERO QUE NUESTRO GREMIO NO SE VALORA LO SUFICIENTE, NI NUESTROS REPRESENTANTES COLEGIALES SABEN CÓMO DEFENDER NUESTROS DERECHOS"

por completo con la estética de las farmacias actuales. En cada detalle hay algo de mi personalidad, y sobre todo y lo más importante, es muy cómoda para trabajar en el día a día".

Precisamente esta personalización del espacio de la farmacia, acorde con la personalidad

de la propietaria, es algo que valora mucho la farmacéutica y que trabajó con esmero la arquitecta, tal y como nos cuenta. "La farmacia de Elena es una farmacia de cine, como es ella misma, una farmacéutica mediática ¡tiene más de 4.500 seguidores en redes!, que sube vídeos



Loreto Spa

LORETO SPA: "LA FARMACIA DE ELENA ES UNA FARMACIA DE CINE, COMO ES ELLA MISMA, UNA FARMACÉUTICA MEDIÁTICA"





## Equipo y funciones para esta reforma:

**Loreto Spa.** Arquitecta. Proyecto creativo, enfoque del negocio y dirección de obra.

**Elisabeth Romero.** Arquitecta. Proyecto de Ejecución y dirección de obra.

**Serafín Sánchez.** Arquitecto Técnico. Gestión de las obras y optimización de los costes.



*y spots divertidos sobre temas farmacéuticos. Muy pronto entendimos que el hilo conductor del proyecto era la fuerte personalidad de Elena, y proyectamos una farmacia donde se sintiera identificada y donde pudiera grabar con más profesionalidad sus vídeos. Por eso la presentación de la fachada evoca un escenario, un camerino, etc."*

La satisfacción por los resultados es compartida por la farmacéutica y por la arquitecta, "estamos muy satisfechos porque a Elena le gusta mucho, vende más, sus empleados trabajan más felices y a la gente le encanta ir... ¿qué más podemos pedir?"; afirma Spa. +

**ELENA GARCÍA: "ME GUSTARÍA QUE NOS FORMASEN MÁS COMO EMPRESARIOS, TANTO A NOSOTROS COMO A LOS FUTUROS FARMACÉUTICOS"**

