

La primacía de las capitales

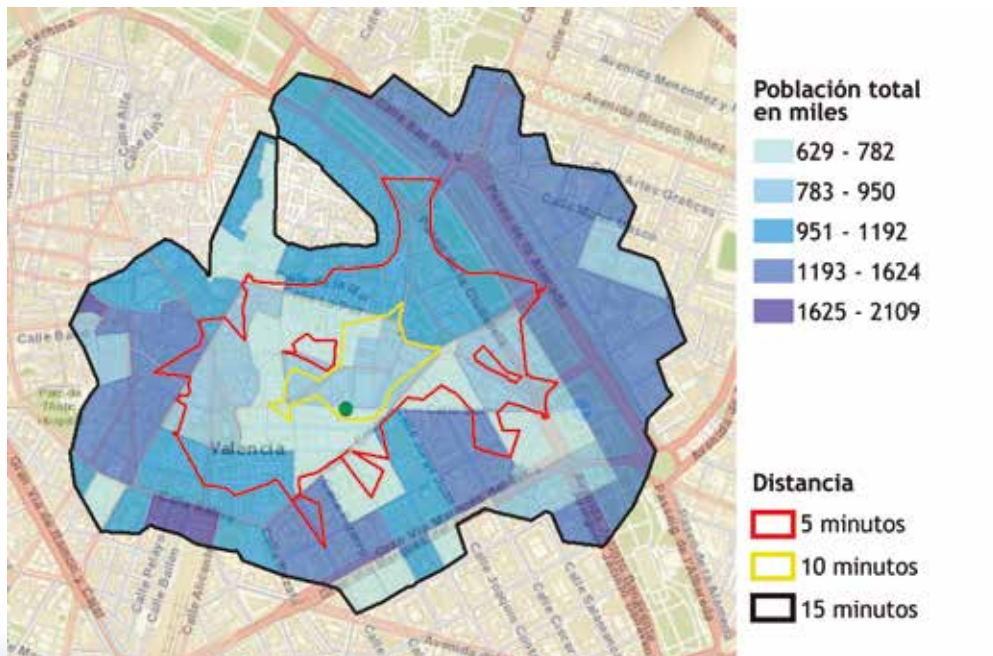
LAS CAPITALS DE PROVINCIA DE LA COMUNIDAD VALENCIANA Y DE LA REGIÓN MURCIANA CONCENTRAN EL MAYOR NÚMERO DE LAS FARMACIAS.



La costa mediterránea, característica por sus cálidas temperaturas y sus bellas playas, recibe un gran número de turistas a lo largo del año. El turismo juega un papel muy importante en estas comunidades. Durante el 2015, Valencia fue el destino del 9,3% (aprox. 16 millones de viajes) del total de los viajeros españoles y Murcia el 1,9% (aprox. 3 millones de viajes).

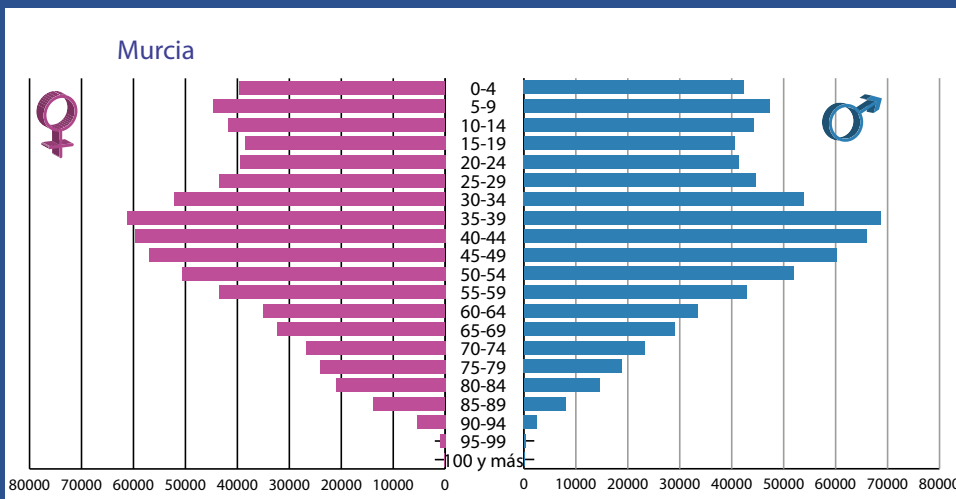
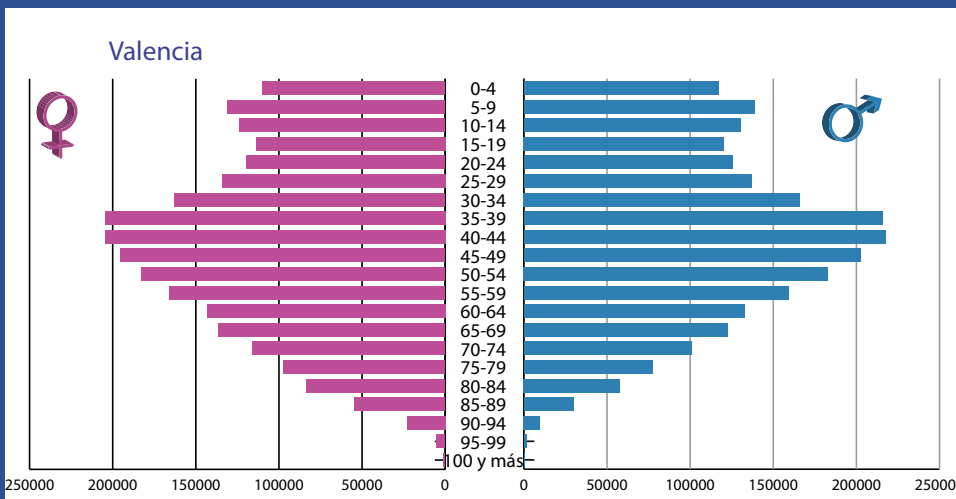
En 2015 España recibió más de 68 millones de turistas internacionales, de los cuales, el 9,5% visitaron Valencia, que ocupa la quinta posición como CCAA con mayor número de visitas, y el 1,3% visitó Murcia.

Los pronósticos de este año para ambas comunidades son muy positivos, habiendo superado las cifras turísticas en el primer trimestre en ambas regiones. Aun así, cuando hablamos de farmacias, el mayor número se concentra en las capitales de provincia, con grandes diferencias con el resto de municipios costeros.



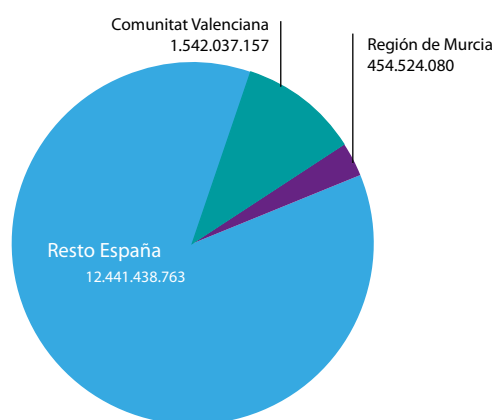
Ejemplo de GeoShopper farmacia de Valencia: distancia a 5, 10 y 15 minutos de la farmacia y población censal total.

VALENCIA DESTACA SOBRE EL RESTO DE COMUNIDADES, CONCENTRANDO EL 45% DE LAS APERTURAS, 48 NUEVAS FARMACIAS DE LAS 106 ABIERTAS EN TODA ESPAÑA

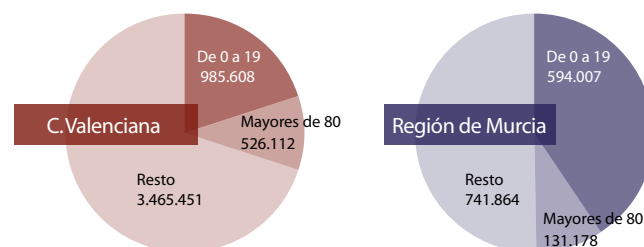


Fuente: Instituto Nacional de Estadística

GASTO FARMACÉUTICO POR COMUNIDADES



POBLACIÓN POR FRANJA DE EDAD



El entorno a 500 metros de la farmacia

Gracias a GeoShopper, una herramienta creada por Shoppertec, podemos saber información detallada de nuestra población a 500 metros de una farmacia. Esta distancia supone un tiempo máximo de 10 minutos de recorrido entre la farmacia y la residencia del comprador. Los estudios FarmaShopper han confirmado que la mayoría de los clientes de farmacia, acuden andando a la farmacia, por lo que a 500 metros podemos definir un perfil de nuestro comprador habitual y potencial. Podemos saber de nuestros compra-

dores: el gasto per cápita, la edad y sexo, tamaño y tipología de los hogares, entorno competitivo, el IAM (Indicador de Actividad de Marcas); todo ello lo podemos comparar en el municipio, provincia, comunidad autónoma o a nivel nacional.

Cuando analizamos al comprador de las comunidades de Murcia y Valencia, vemos que la media de gasto por persona de ambas CCAA a 500 metros de la farmacia está muy por debajo de la media nacional, 13.367€, siendo el gasto en Murcia de 11.569€ y de 12.455€ en Valencia. La población ubicada a 500 metros de la farmacia en Murcia y Valencia es bastante similar

a nivel comunidad, un 22% de la población para ambos son mujeres de 25 a 55 años. En Murcia un 17% de la población es mayor de 65 años frente a un 19% en Valencia.

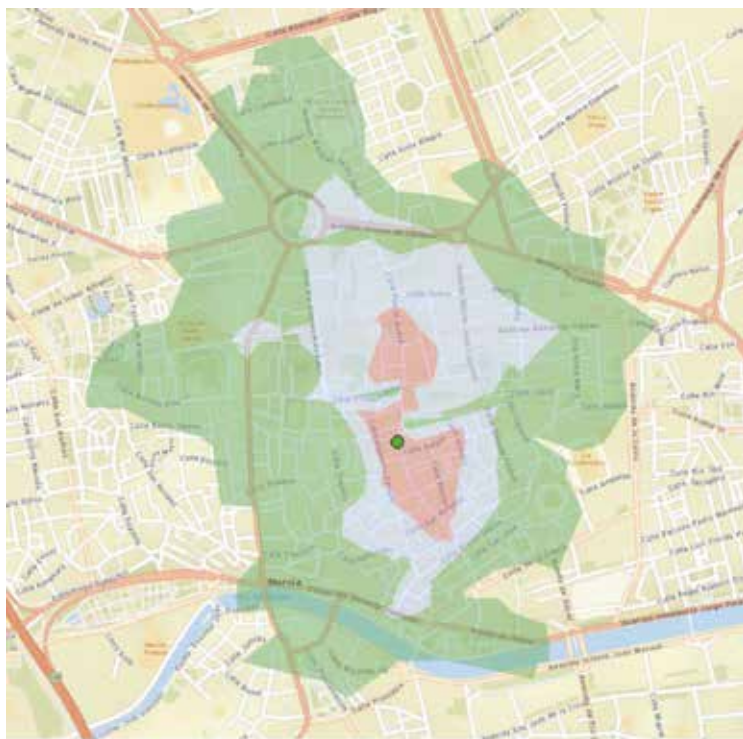
Si hablamos de la población total de los territorios, un 60% de los habitantes de la Región de Murcia es menor de 44 años, mientras que en Valencia este grupo representa el 55% de la población. Por otro lado, el 30% de la población en Valencia es mayor de los 55 años, mientras que en Murcia es el 25% del total. La región murciana tiene una población representativamente más joven que la valenciana.

TABLA GENERAL DE LA COMUNITAT VALENCIANA Y

	Población	Oficinas de Farmacia	Oficinas de Farmacia en Capital	Oficinas de Farmacia en Provincias	Colegiados	Habitantes por farmacia	Gasto medio por provincias y comunidades	Venta media por farmacia
Comunitat Valenciana	4.977.171	2.301	717	1.584	6.874	2.163	1.542.037.157	670.160
Alicante/Alacant	1.852.912	783	149	634	2.221	2.366	574.072.933	733.171
Castellón/Castelló	582.180	301	77	224	688	1.934	180.372.182	599.243
Valencia/València	2.542.079	1.217	491	726	3.965	2.089	787.592.042	647.159
Murcia (Región de)	1.467.049	567	189	378	1.652	2.587	454.524.080	801.630

	Evolución del paro. Datos primer trimestre 2016 (miles)	EPA 2Tr/15 Tasa del paro	IPC Tasa variación interanual Mayo 2016	IPRI Tasa variación interanual Abril 2016	PIB interanual 1/ Tr 2016	Número de fincas hipotecadas . Marzo 2016	Capital Prestado (miles de euros)	Variación interanual
España	4.791,40	21,00%	-1,0	-6,1%	3,4%	22.983	2.478.976	-8,20%
C. Valenciana	529,0	21,84%	-1,3	-3,2%	3,6%	2.135	171.821	14,9%
Murcia	153,8	22,1%	-1,1	-7,2%	3,10%	513	37.585	-5,6%

El tamaño de los hogares en ambas CCAA a 500 metros es igual, con una media de 2,2 personas por hogar, y muy similar a la media nacional 2,3. Sin embargo, la diferencia surge en cuanto a la tipología de los hogares, en Valencia el 25% de los hogares son unipersonales, en Murcia el 20%. El 47% de los hogares de Murcia son parejas con hijos, en Valencia son el 40%.



5 minutos 10 minutos 15 minutos

Ejemplo de GeoShopper farmacia de Murcia: distancia a 5, 10 y 15 minutos de la farmacia.

El potencial de la farmacia

A través de GeoShopper, podemos conocer el potencial de una farmacia en base a su IAM (Indicador de Actividad de Marcas). El IAM es el indicador de la presencia de marcas de una farmacia. Actualmente está elaborado en base a 90 marcas auditadas; nos indica su potencial en determinada categoría. Este indicador varía de 0 a 100. Alcanzaría un valor de 100 si todas las marcas analizadas (90 actualmente) estuvieran presentes en una farmacia y 0 si no hubiera ninguna presente.

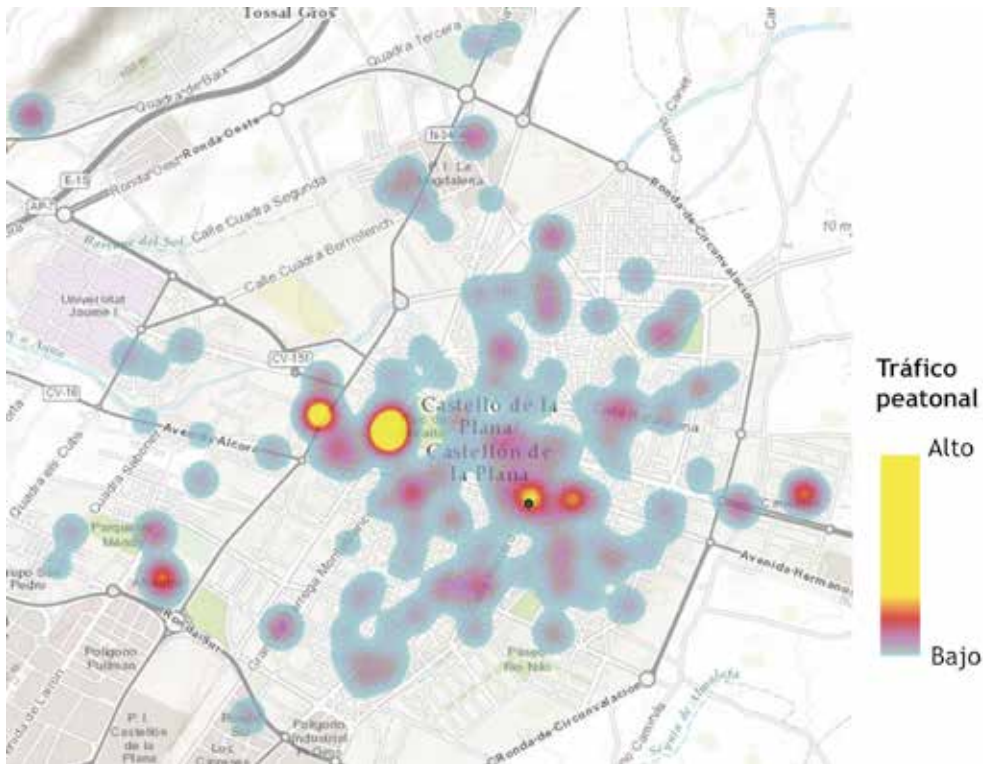
La media del IAM nacional es de 7, Murcia iguala a la media nacional y su capital la supera con IAM 8. La Comunidad Valenciana se sitúa con una media de 6, aunque la capital de la provincia de Castellón la supera con IAM 8.

**EN LA REGIÓN MURCIANA,
MURCIA Y LORCA, CON UNA
MEDIA DE 8 FARMACIAS
COMPETIDORAS A LOS 500
METROS, SON LOS MUNICIPIOS
CON MAYOR COMPETENCIA**

LA REGIÓN DE MURCIA

nº medio recetas/habitante	Recetas por provincias SNS	0-4	5 al 19	20 a 34	35 a 49	50 a 64	65 a 79	mayores 80
18,6	929.864.591	233.120	752.488	879.987	1.246.023	951.048	651.449	263.056
18,6	346.172.004	83.853	280.875	327.497	450.811	355.690	260.588	93.598
18,6	108.766.319	28.164	88.638	103.193	148.408	108.610	72.073	33.094
18,6	474.926.268	121.103	382.975	449.297	646.804	486.748	318.788	136.364
18,6	274.082.791	83.617	255.195	285.926	372.510	250.180	154.032	65.589

Población a 1/01/15, total	Población a 1/01/15, hombres	Población a 1/01/15, mujeres	Edad media de la población. 2015	Población extranjera a 1/01/15	Población extranjera a 1/01/15, hombres	Población extranjera a 1/01/15, mujeres	Esperanza de vida al nacimiento (2015), en años	Esperanza de vida después de los 65 años (2015) en años, hombres	Esperanza de vida después de los 65 años (2015), en años mujeres
46.624.382	22.890.383	23.733.999	42,4	4.601.272	2.334.083	2.267.189	82,98	19,2	23,4
2.543.315	1.250.165	1.293.150	41,3	667.676	341.958	325.718	83,78	20,3	22,5
1.467.288	735.434	731.854	41	200.914	109.557	91.357	83	21	24



Ejemplo de GeoShopper farmacia de Castellón: Estimación del tráfico peatonal ponderado entorno a la farmacia.



Otro indicador del potencial de una farmacia es el número de competidores por farmacia a 500 metros. Aunque estemos en una zona costera, el período estival solo supone un gran crecimiento poblacional durante tres meses. Los farmacéuticos invierten en las zonas de mayor población a lo largo de todo el año, siendo mayor la competencia entre farmacias en el interior, exceptuando las capitales de provincia que se sitúan en la costa.

En la región murciana, Murcia y Lorca, con una media de 8 farmacias competidoras a los 500 metros, son los municipios con mayor competencia, dos municipios de interior que se diferencian del resto de municipios.

En la Comunidad Valenciana el entorno competitivo es diferente según la provincia. En la provincia de Alicante, la capital costera cuenta con 10 competidores, una media igualada por los municipios de interior Castilla y Elche, pero el resto de los municipios costeros no superan los 5 competidores a 500 metros.

Sin embargo, las provincias de Castellón y Valencia son bastantes similares en la disposición de los núcleos con mayor número de farmacias. En ambos casos las capitales de provincia destacan con el número de competidores más numeroso (Castellón 10, Valencia 13). El resto de municipios con mayor competencia se localizan en los alrededores de la capital

de ambas provincias. Si nos alejamos de la cercanía a la capital, los competidores de las farmacias disminuyen drásticamente.

Análisis de las farmacias en Valencia y Murcia

Según ha publicado el Consejo General de Colegios Oficiales de Farmacéuticos, el número de profesionales colegiados a 31 de diciembre de 2015 ha aumentado en 1.393 respecto al 2014, Alicante es la segunda provincia que más ha crecido con un 4,1%. Murcia presenta también datos positivos con un crecimiento de 2,2%.

Cuando hablamos del total farmacias, la Comunidad Valenciana ocupa la cuarta posición con el 11% del total de farmacias nacionales, que a fecha de 31 de diciembre de 2015 es de 21.937 farmacias en España.

En cuanto a nuevas aperturas, Valencia destaca sobre el resto de comunidades concentrando el 45% de las aperturas, 48 nuevas farmacias de las 106 abiertas en toda España. Alicante y Valencia son las provincias con un mayor número, 21 y 20 respectivamente. Murcia se mantiene con una nueva apertura y ningún cierre.

Sin embargo, según ha publicado el Diario Oficial de la Comunidad Valenciana, son 100 farmacias las que se reconoce con Viabilidad Económica Comprometida, habiendo crecido en 8 desde el año anterior. En concreto son 32 establecimientos en Valencia, 26 en Alicante y 42 de Castellón. Por su parte, Murcia ha conseguido recuperar su farmacia en situación VEC, no encontrándose actualmente ninguna botica de la región en esta situación.

El tamaño de las salas de ventas de las farmacias de ambas comunidades es bastante similar. El predominante oscila entre los 25-50m² (56% en Murcia y el 49% en Valencia), seguido de las menores de 25m² (20% en Murcia y 18% en Valencia). Sin embargo, las farmacias con una sala de ventas mayor a los 50m² en Valencia suponen el 33% frente al 24% en Murcia.

La media de empleados coincide en ambos territorios, siendo 2 el personal farmacéutico por farmacia, un poco por debajo de la media nacional (2,2).

EN MURCIA DE LAS 568 FARMACIAS, 79 TIENEN PÁGINA WEB



Especialización y servicios de la farmacia

Cada vez sabemos más de las farmacias debido al aumento del número de establecimientos que registra su actividad, declarando su especialización o servicios disponibles. Geoshopper, ha recogido toda esta información y nos permite conocer las especializaciones más comunes en la Comunidad de Murcia y en Valencia.

De las 2.347 farmacias en la Comunidad de Valencia, 285 tienen página web, 232 especializadas en nutrición y dietética, de las cuales 191 cuentan con servicio de dietista; 209 declaran su especialización en dermocosmética de las cuales 38 cuentan con un servicio de asesoramiento dermatológico y/o análisis de la piel; 185 están especializadas en homeopatía, 168 realizan fórmulas magistrales y 123 son especialistas en ortopedia. Según el registro de Venta Legal de Medicamentos sin receta por internet, son 33 farmacias las registradas pertenecientes a la Comunidad Valenciana.

En Murcia, de las 568 farmacias, 79 tienen página web, 53 están especializadas en homeopatía, 52 realizan fórmulas magistrales, 49 declaran su especialización en nutrición y dietética y 29 ofrecen servicio de dietista. También destacan 46 farmacias especializadas en dermocosmética y 46 en ortopedia. Según el registro de Venta Legal de Medicamentos sin receta por internet, son 6 farmacias las registradas pertenecientes a la Comunidad de Murcia.

LA COMUNIDAD VALENCIANA OCUPA LA CUARTA POSICIÓN CON EL 11% DEL TOTAL DE FARMACIAS NACIONALES



- Farmacias
- ✚ Hospitales
- Herbolarios
- ✚ Centros de Salud
- Super e Hiper, Perfumerías, ECI, Centros comerciales

Ejemplo de Geoshopper farmacia de Alicante: entorno competitivo a 500 metros de la farmacia, el tamaño de los puntos de las farmacias varía según el valor del IAM, a mayor IAM mayor tamaño.

La situación del sector farmacéutico en Valencia y Murcia

El Gasto Sanitario Público (GSP) nacional de 2015 ha decrecido un 4% en comparación con el año anterior. Valencia supera el nivel nacional con un decrecimiento del 7% y Murcia destaca por un bajo descenso del 1%, aun así, es un valor negativo. Sin embargo, en Murcia el Gasto Sanitario por Persona es superior a la media nacional, 1.422€, frente a 1.217€ nacionales y 1.139€ en Valencia. Una visión más positiva nos ofrece el Gasto Farmacéutico Público (GFP), que en 2015 ha crecido a nivel nacional un 1,9%. Valencia supera la media nacional con un crecimiento de 2,6% y Murcia crece por debajo del valor nacional con 1,6% de crecimiento. En cuanto al Gasto Público por Persona, Valencia y Murcia superan la media nacional con un gasto por persona de 227€ y 219€ respectivamente, frente a los 204€ nacionales.

En cuanto a la encuesta de presupuestos familiares publicado en el INE, el gasto medio por persona en medicamentos en 2014 es superior a la media nacional (159,23 €) en ambas comunidades, Murcia y Valencia (165,03€ y 161,19€ respectivamente); aunque en comparación al año anterior ambas comunidades han decrecido (-6,5% y -4,7% respectivamente), pero a nivel nacional se ha percibido un crecimiento del 1,1%. +

Este año se cumplen 15 años desde que se empezó a implantar los Puntos Sigre en las farmacias. Desde que en 2001 comenzó la actividad de SIGRE, la entidad ha conseguido que el reciclado de envases, vacíos o con restos de medicamentos, sea un hábito medioambiental plenamente implantado en los hogares españoles. Actualmente hay más de 21.500 Puntos de recogida y el 89% de los hogares españoles colabora reciclando envases y residuos de medicamentos. Gracias a todo ello se ha conseguido grandes logros ambientales. Por ejemplo se ha evitado la tala de 450.000 árboles, con el reciclado de los materiales de los envases, se han ahorrado 189 millones de kw/h. y 222 millones de litros de agua y gracias a la logística inversa que aporta la distribución farmacéutica, se ha evitado la emisión de 21.000 toneladas de CO₂ a la atmósfera.



SIGRE.	
	Nº Puntos Sigre 2013
Comunitat Valenciana	2.223
Alicante/Alacant	771
Castellón/Castelló	278
Valencia/València	1.174
Murcia (Región de)	565

